



Objekt: Terrassenwohnung, 6373 Ennetbürgen,
Renate Burri TEAM Luzern
Planung: Houmard Fabris Biel
Verleger: Teknoparquet Marc Steiner Kaltbrunn
Material: Solidfloor by Kosche, Eiche Everest, gebürstet,
schwarze Struktur, geraucht, natur geölt
Länge: 1800 mm, Breite: 180 mm, Stärke: 20 mm
Menge: 120 m²

PARQUET DURRER AG

Holz und Keramik im Einklang

Parkett und Keramik lassen sich optimal kombinieren und harmonieren wunderbar.

Die Landhausdiele Eiche Everest aus der aktuellen Kollektion Vintage von Solidfloor by Kosche besticht durch eine trendige Antikoptik und verleiht Räumen einen aussergewöhnlichen Charakter.

Jede Diele ist ein Unikat. Der Vollholz 3-Schicht-Aufbau sorgt für äusserste Präzision und Stabilität des Parketts. Bei der im Wohnobjekt verlegten Landhausdiele Eiche Everest kommt besonders das Randfries aus Keramik speziell zur Geltung.

Auch in der modernen Küche, im Wohnbereich und im Schlafzimmer sorgt die geölte Landhausdiele Everest für Atmosphäre und schafft ein natürliches Lebensgefühl für die Bewohner. Das edle Parkett strahlt nicht nur eine herrliche Wärme aus, sondern lädt auch zum barfuss laufen ein.

Die Anforderung an den Bodenleger war gross, denn der Sichtschnitt zwischen Parkett und Keramik bedarf einer äusserst genauen und fachmännischen Verarbeitung. Die Verlegeart «Englisch» verleiht dem Parkett und dieser Wohnung noch eine ganz besondere Note.

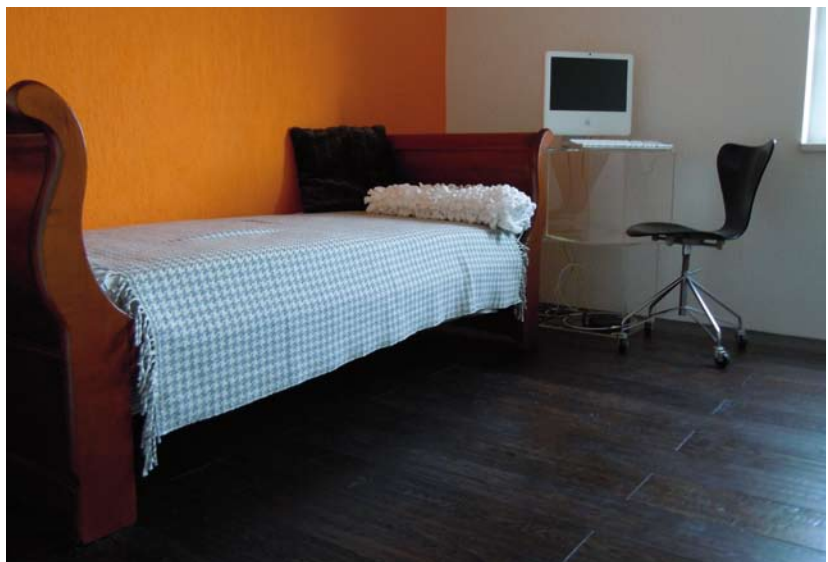
Kurt Ruhstaller
Parquet Durrer AG



Die Küche



Der Wohn- und Essbereich



Das Schlafzimmer