



Objekt: Helene und Markus Kurmann,  
Ennetbürgen  
Verleger: Wyrsch Bruno GmbH,  
Parkett und Bodenbeläge,  
6374 Buochs  
Beratung + Verkauf: Parquet Durrer AG, Kurt Ruhstaller  
Material: SIPA-MAXI, Element 900 x 90 x 10 mm  
Räuchereiche natur, oxidativ geölt  
Menge: ca. 90 m<sup>2</sup>

# Umbau Einfamilienhaus in Ennetbürgen

Edel und trendy - SIPA-MAXI Räuchereiche verleiht dem Umbau ein neues Erscheinungsbild.

Der bestehende Bodenbelag in Steinzeugplatten war der Bauherrschaft nicht attraktiv genug. Ihr Wunsch war ein natürlicher Bodenbelag aus Holz. Demnach wurden die Keramikplatten entfernt, der Unterlagsboden sauber vorbereitet und hochwertiges Parkett aus dem Hause Parquet Durrer verlegt.

Der Eingangsbereich, die halbgewundene Treppe und der Wohnbereich inkl. der Küche wurden mit SIPA-MAXI Parkett verlegt. Vor allem die Treppe erforderte äusserst qualitative und saubere Arbeit der Verlegefirma. Die Arbeiten wurden zur vollsten Zufriedenheit der Bauherrschaft ausgeführt.

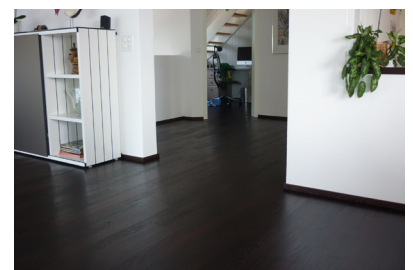
Räuchereiche Parkett wird durch das Räuchern von Eichenholz mit Ammoniak

hergestellt und zählt zu einer alten, vor allem in den deutschsprachigen Ländern kultivierten Handwerkstechnik. Die Eiche bekommt dadurch einen dunkleren, fast schwarzen Grundfarbton, der durch Sonneneinstrahlung auf einen schönen Anthrazit-Farbton mit leichtem Olivstich ausbleicht. Sie stellt eine gute Alternative zu dunklen Exotenhölzern dar, da sie sehr hart und formstabil ist.

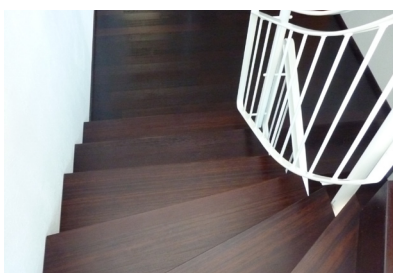
Kurt Ruhstaller  
Parquet Durrer AG



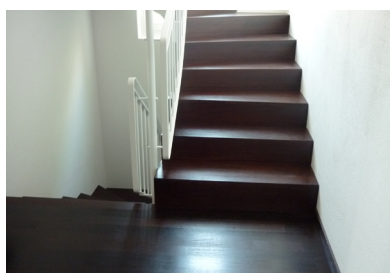
Essbereich



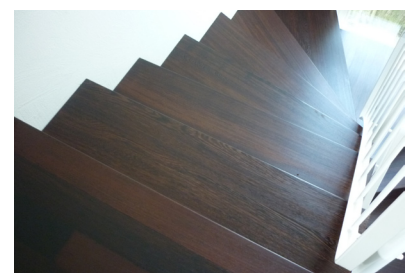
Wohnbereich



Die halbgewundene Treppe...



...mit SIPA-MAXI erforderte...



...äusserst sauberes Arbeiten.